

Forsætisráðuneytið
Regína Sigurðardóttir,
sérfræðingur
Stjórnarráðshúsinu v/Lækjargötu
150 REYKJAVÍK

Garðabær, 04. mars 2019
2019020017/42-0
JGO/LÁ

Umsög Náttúsufræðistofnunar Íslands um hugsanleg kaup ríkisins á jörðinni Stafafell í Lóni.

Í bréfi frá forsætisráðuneytinu dagsett 7. febrúar 2019 er verið að leggja mat á hvort rétt sé að ganga til viðræðna um kaup á jörðinni Stafafelli í Lóni. Ráðuneytið leitar svara við þrem spurningum sem settar eru fram í bréfinu og er óskað eftir umsögn Náttúrufræðistofnunar Íslands um hugsanleg kaup á jörðinni með vísan til þessara spurninga.

Spurningarnar sem settar eru fram eru:

1. Hefur jörðin eða jarðarhlutinn verndargildi og hversu rík er verndarpörfin?
2. Hvaða ríku almannahagsmunir standa til þess að jörðin eða jarðarhlutinn verði eign ríkisins?
3. Hverjar eru fjárhagslegir hagsmunir ríkisins?

Náttúrufræðistofnun hefur lagt mat útfrá fyrirbyggjandi gögnum stofnunarinnar um þessa jörð en telur sig ekki hafa forsendur til að svara þriðju spurningunni þ.e. um fjárhagslega hagsmuni ríkisins.

1. Hefur jörðin eða jarðarhlutinn verndargildi og hversu rík er verndarpörfin?

Jörðin er að hluta til innan Friðlandsins Lónsöræfi sem var friðlýst árið 1977 og sem hefur verið undir umsjón Vatnajökulsþjógarði frá 2008 (<https://www.ust.is/einstaklingar/nattura/friðlyst-svaedi/austurland/lonsoraefi/>). Á svæðinu er útkulnuð megineldstöð, þar sem súrt berg og gangar gefa jarðlögunum litadýrð, en rof jökla og áa móta landið með stórskornum djúpum dölum. Þar er gróður og dýralífa einnig fjölbreytilegt. Náttúrufari friðlandsins eru gerð góð skil á vef Vatnajökulsþjóðgarðs (<https://www.vatnajokulsthjodgardur.is/is/svaedin/snaefell-lonsoraefi/naturutulkun-og-fraedsli/um-lonsoraefi>)

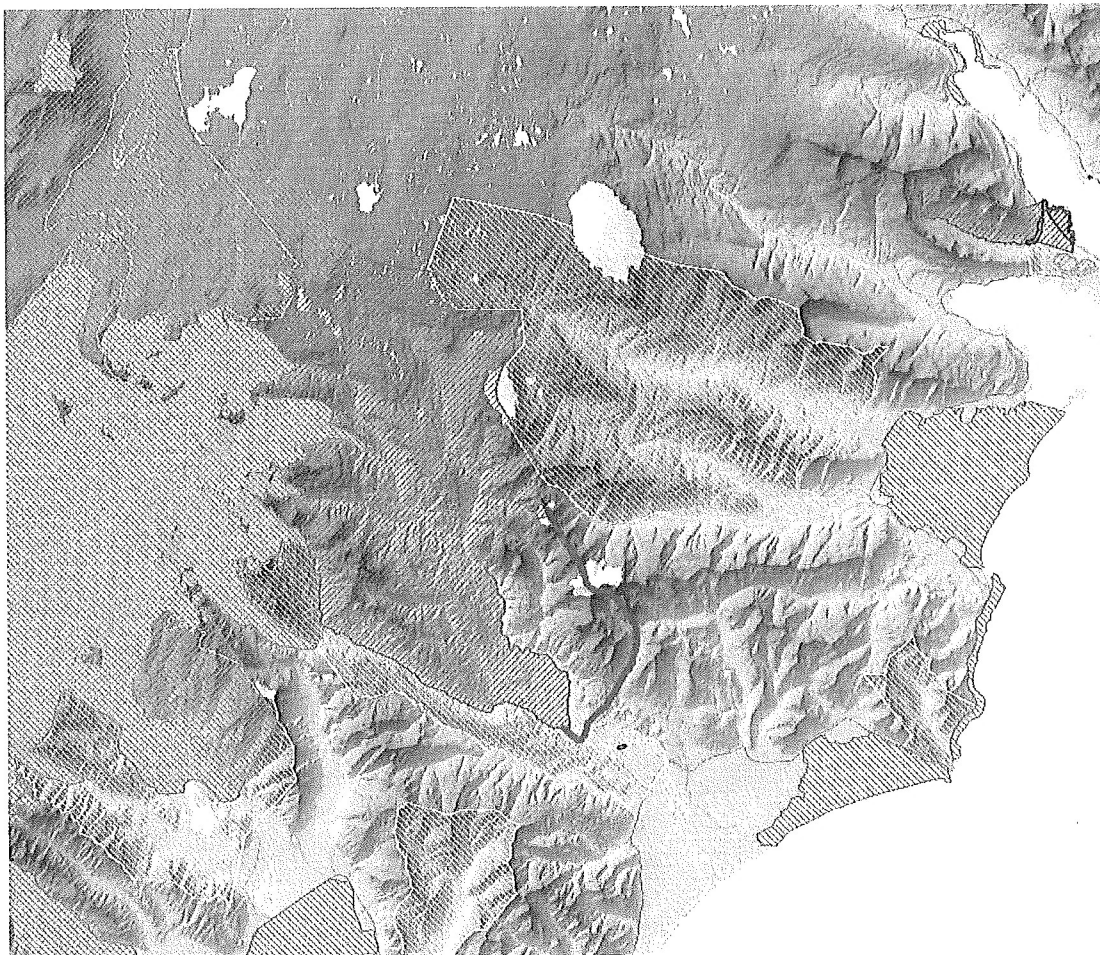
Með kaupum á jörðinni er eignarhald núverandi friðlands alfarið í höndum ríkisins, en þar fyrir utan bætast við svæðin Hellisskógsheiði og Stígafjöll. Á þeim svæðum sem ekki njóta



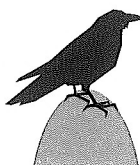
verndar eru m.a. jarðmyndanir sem tengjast fornu megineldstöðinni í Lónsöræfum, innskot og leifar af fornum birkiskógum.

2. Hvaða ríku almannahagsmunir standa til þess að jörðin eða jarðarhlutinn verði eign ríkisins?

Lónsöræfi er mikil náttúruperla og er vinsælt en jafnframt krefjandi göngusvæði með mikla náttúru- og landslagsupplifun. Með kaupum á Stafafelli í Lóni er mögulegt að stækka friðlandið og auka fjölbreytni í útivistar- og gönguleiðum á skipulegan hátt og undir umsjá landvarða. Þetta tryggir jafnframt ferðöryggi göngufólks á svæðinu. Með eignarhaldi ríkisins og náttúruvernd er hægt að stuðla að því að svæðið fái að þróast á sinn hátt og að komandi kynslóðir fái jafnframt að njóta þess. Þá má bæta við að útivera er heilsueflandi og í því felast miklir almannahagsmunir.



Myndin sýnir núverandi verndarsvæði Lónsöræfa (grænt svæði) og mögulega stækkun (bleik lína) með jarðarkaupum og þjóðlendum, t.d. Jökulgilstindar, tilheyrja þjóðlendum. Gul svæði á myndinni eru *Aðra náttúruminjar* á náttúruminjaskrá og má finna upplýsingar um þau á vef Umhverfisstofnunar (<https://ust.is/einstaklingar/nattura/natturuminjaskra/austurland/>). Myndin er skjáskot af kortasjá Náttúrufræðistofnunar yfir svæði og tillögur á náttúruminjaskrá (<https://natturuminjaskra.ni.is/>).



Náttúrufræðistofnun Íslands mælir með því að ríkið kaupi jörðina Stafafell í Lóni og sameini við núverandi friðland og Vatnajökulspjóðgarð. Svæðin innan jarðarinnar Stafafell sem ekki njóta verndar í dag eru góð viðbót við friðlandið og gerir verndarsvæði Lónsöræfa heildstæðara.

Virðingarfyllst



Jón Gunnar Ottósson
forstjóri



Lovísa Ásbjörnsdóttir
jarðfræðingur

