



Til:  
Efni:  
Upplýsingar:

gunnlaugur@hornafjordur.is  
Skipulagslýsing vegna aðalskipulagsbreytingar, Háhóll í Nesjum  
Sent: 07.01.2019 15:08:51 af Trausti Baldursson, Málsnúmer: 2018120015, Bréfalyklar: 42-0 Um  
almennt

## Tilvísun í mál: 2018120015

Vísað er til bréfs frá sveitarfélaginu Hornafjörður, dags. 19. desember sl., þar sem óskað er eftir umsögn Náttúrufræðistofnunar Íslands um skipulagslýsingu vegna breytingar á aðalskipulagi fyrir Háhóll í Nesjum um er að ræða svæði í landi Háhóls/Hjarðarness og Dilksness.

Vegna frekari vinnslu á breytingu aðalskipulagsins vill Náttúrufræðistofnun benda á eftirfarandi gögn sem geta komið að notum: Fjölrit nr. 54, Vistgerðir á Íslandi, [http://utgafa.ni.is/fjolrit/Fjolrit\\_54.pdf](http://utgafa.ni.is/fjolrit/Fjolrit_54.pdf) og <http://ni.is/grodur/vistgerdir> sjá jafnframt kortasjá <http://ni.is/midlun/utgafa/kort/vistgerdakort>, og Fjölrit nr. 55, Mikilvæg fuglasvæði, <http://ni.is/dyr/fuglar/mikilvaeg-fuglasvaedi> og [http://utgafa.ni.is/fjolrit/Fjolrit\\_55.pdf](http://utgafa.ni.is/fjolrit/Fjolrit_55.pdf). Jafnframt er bent á að stofnunin hefur nýlega, apríl 2018, lagt til við umhverfis- og auðlindaráðuneytið, að vernda skuli ákveðin svæði á landinu og að þau verði sett á framkvæmdaáætlun eða B-hluta náttúruminjaskrár í samræmi við lög nr. 60/2013. Öll svæðin má sjá hér: <http://ni.is/midlun/naturuminjaskra> en einnig má skoða tillögurnar í kortasjá, <https://naturuminjaskra.ni.is/>. Sjá tillögu Hornarfjörður - Kolbríma hér <https://ni.is/node/21627>. Á það skal bent að tillögur Náttúrufræðistofnunar til ráðherra eiga eftir að fara í formlegt ferli í samræmi við 36. grein fyrrgreindra laga. Á þessari stundu segja tillögurnar því ekkert um hvort ákveðið skipulag/starfsemi falli að verndartillögu eða ekki eða hvort tillaga nái fram að ganga. Nái tillögurnar fram að ganga á einnig eftir að fjalla um skilamála sem varða verndina. Það skal því ítrekað að hér er um faglegt álit Náttúrufræðistofnunar að ræða sem eftir á vinna úr í samræmi við lög um náttúruvernd. Einnig má sjá upplýsingar um 61. gr. laga um náttúruvernd hér: <http://www.ni.is/frettir/2018/07/naturufyrirbaeri-sem-njota-serstakrar-verndar-i-kortasja> og hér <https://serstokvernd.ni.is/>. Í kortasjánni má t.d. skoða votlendi en rétt er að geta þess að nákvæmni gagna hvað varðar votlendi er 1:25.000 og gæti því þurft að skoða einstök svæði betur.

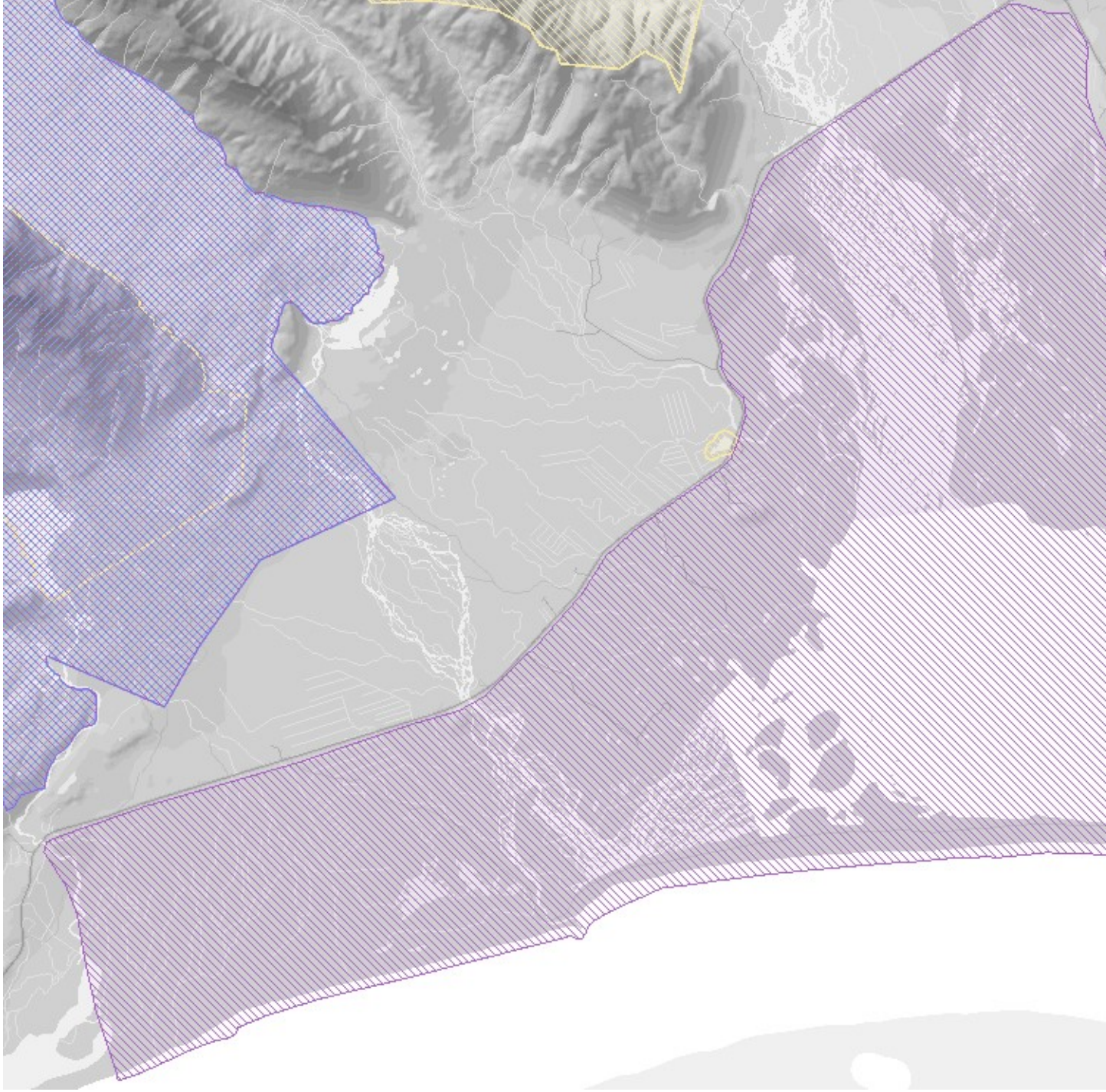
Almennt vill Náttúrufræðistofnun benda á að í lögum um náttúruvernd nr. 60/2013 er að finna ýmis ákvæði sem eru leiðbeinandi um hvernig ber að nálgast vernd náttúruminja (s.s. lífríkis, jarðminja og landslags). Náttúrufræðistofnun leggur áherslu á að í allri skipulagsvinnu sé skoðað hvernig hún samræmist almennum markmiðum laganna sem koma fram í 1., 2. og 3. gr. þeirra, 1. gr. (*Markmið laganna*), 2. gr. (*Verndarmarkmið fyrir vistgerðir, vistkerfi og tegundir*) og 3. gr. (*Verndarmarkmið fyrir jarðminjar, vatnasvæði, landslag og víðerni*). Einnig þarf að skoða einstakar greinar sem geta átt við. Hér má t.d. nefna greinar 6. til 12. um meginreglur hvað varðar náttúru- og umhverfisvernd, 14. gr. um hlutverk náttúruverndarnefnda, kafla IV um almannarétt, útivist og umgengni, kafla IX um friðun vistkerfa, vistgerða og tegunda, 61. gr. um sérstaka vernd vistkerfa, jarðminja o.fl., 63. grein um framandi lífverur og svo auðvitað kafla XII um skipulagsgerð, framkvæmdir og fleira, greinar 68. til 73., þar sem komið er inn á gerð skipulagsáætlana, hönnun mannvirkja og ræktun.

Við gerð skipulagsáætlana er mikilvægt að skoða áhrif þeirra m.t.t. allra framangreindra lagagreina sem ýmist geta átt við eða ekki. Vegna framangreindra breytinga og fyrirhugaðra uppbyggingar er mikilvægt að skoða sérstaklega votlendi og fuglalíf.

Náttúrufræðistofnun leggur áherslu á að allar ákvarðanir í mats- eða skipulagsvinnu byggji á sem bestum þekkingargrunni hvað varðar náttúrufar og að alltaf sé leitað leiða til að koma í veg fyrir neikvæð áhrif á náttúruna.

Mefðfylgandi mynd má skoða betur í kortasjá ásamt skýringum (tvær myndir af sama svæði, mismunandi bakgrunnur, annar með vistgerðarkorti, dökku skástrikuðu svæðin eru sérstök áherslusvæði).





Virðingarfyllst,

Trausti Baldursson  
Náttúrufræðistofnun Íslands  
Icelandic Institute of Natural History  
Urriðaholtsstræti 6-8  
210 Garðabær  
Sími/Tele: 590 0500  
Email: [trausti@ni.is](mailto:trausti@ni.is)

